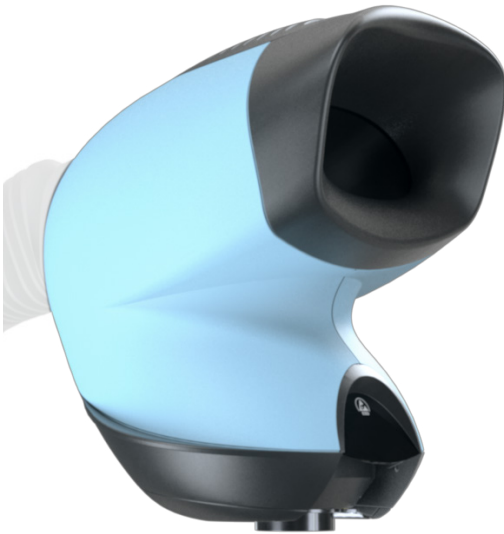




## TESTA DEL MICROSCOPIO WELLER PRISMA

N. D'ORDINE: T0051406799

- Testa ottica ESD per microscopio Weller PRISMA
- Immagine stereo nitida
- Compatibile con support universale
- ESD safe



### Scopri ciò che conta davvero.

Raggiungi una precisione senza pari in ogni dettaglio. Il microscopio Weller PRISMA ESD offre una visualizzazione 3D completa per la nanosaldatura, la rilavorazione e l'ispezione elettronica, rivelando con chiarezza ogni giunto, pista e componente. A prova di scariche elettrostatiche e progettato ergonomicamente, protegge i componenti elettronici sensibili riducendo al contempo l'affaticamento, aiutando i team a minimizzare i difetti e a mantenere i più elevati standard di qualità.

### + CARATTERISTICHE PRINCIPALI

#### > Visione stereo 3D cristallina:

provate una prospettiva 3D naturale che vi permette di vedere l'altezza, la posizione e la forma dei componenti con una chiarezza senza pari. Il design senza oculare riduce l'affaticamento degli occhi e favorisce una messa a fuoco prolungata, rendendo la nano-saldatura e le ispezioni dettagliate più facili e accurate.

#### > Illuminazione LED brillante a 7000K:

una luce nitida e naturale garantisce un lavoro preciso sui componenti più piccoli.

#### > DESIGN ERGONOMICO E CONFORTEVOLE:

lavorate comodamente con o senza occhiali, mantenendo concentrazione ed efficienza per lunghi periodi, con una postura naturale.

#### > Ampio campo visivo:

ispeziona in modo efficiente grazie all'ampia area di visualizzazione per circuiti stampati complessi.

#### > Lenti modulari e intercambiabili:

adattate facilmente le lenti a qualsiasi progetto di nanosaldatura.

#### > Protezione ESD-Safe:

proteggi i dispositivi elettronici sensibili dai danni causati dall'elettricità statica durante ogni operazione



DATI TECNICI TESTA DEL MICROSCOPIO WELLER PRISMA	
<b>Dimensioni L x W x H in mm / inch</b>	130 x 135 x 200 5.12 x 5.31 x 7.87
<b>Peso kg / lb</b>	2,086 / 4,599
<b>Potenza in ingresso</b>	5V / 0,5 A max.
<b>Potenza assorbita</b>	2,5 W
<b>Potenza di uscita</b>	9V DC plug-in power supply
<b>Temperatura d'esercizio</b>	10°C ... 35 °C (50 °F ... 95 °F)
<b>Temperatura di conservazione</b>	0°C ... 50 °C (32 °F ... 122 °F) * *oppure 3 mesi senza effetti negativi.
<b>Con riserva di modifiche tecniche.</b>	

DATI DI ILLUMINAZIONE			
LUX intensity measured in the image plane with color correction filters.			
<b>Fonte</b> 20 LEDs	<b>Luminosità</b> 9.400 lux	<b>Temperatura di colore</b> ~7000 k	<b>Durata</b> 10,000 h
<b>Con riserva di modifiche tecniche.</b>			

CONTENUTO DELLA FORNITURA
1x Testa del microscopio