

PANTA[®] FIX JUMPER



PANTA FIX JUMPER sind hochflexible Leiterplattenverbinder. Durch die Kombination der PANTA Rund-Flach-Rund Technologie werden die Kupferleitungen im Bereich der Isolation definiert flachgewalzt und garantieren somit höchste Anforderungen an Vibrations- und Biegebeständigkeit. Der fließende und kerbfreie Über-

gang von rund zu flach garantiert eine bruchssichere Anschlussstelle. Die Rundleiter im Anschlussbereich garantieren einen schnellen und sicheren Verbau. Für die Isolierung kann Polyester, Aramidfaser, PEN (Polyethylenaphthalat) oder Polyimid eingesetzt werden.

MERKMALE

- Verzinnter Rundleiter flachgewalzt
- Rundpins zum einlöten für THT (through-hole-technology)
- Kombination mit Stecker / Stecksystem möglich
- Vielfältige Anschlussformen wählbar
- Frei konfigurierbare Länge (12mm - 5.000mm)
- Unterschiedliche Raster innerhalb eines Jumpers lieferbar (MIX)
- Kurze Isolationslängen auch als Drahtbrücke (ohne flachgewalzten Kupferleiter)

EIGENSCHAFTEN

- Hohe Vibrations -und Biegebeständigkeit
- Bruchfeste und zuverlässige Verbindung
- Temperaturbeständige Isolationsmaterialien (-40°C bis +125 °C)

KUNDENNUTZEN

- Geringer Platzbedarf auf Grund der Bauhöhe
- Keinen Einrichtungsaufwand bei mittleren und kleinen Losgrößen
- Einfaches Baugruppendesign mit mehreren PCBs
- Platinen in unterschiedlichen geometrischen Lagen können verbunden werden
- Kombination mit verschiedenen Verbindungstechnologien möglich (Link IDC)
- Für Handbestückung und automatische Bestückung nutzbar (auf Nachfrage)

Bitte fragen Sie nach unseren Verarbeitungshinweisen für PANTA[®] FIX JUMPER.

	Raster z. B. A= 2,54 mm siehe Rasterschlüssel	Isolationsmaterial z. B. P = Polyester N = Aramid E = PEN K = Polyimid	Anschlussformen z. B. A = beidseitig gleich AN = unterschiedlich siehe Grafik, Kombinationen auf Anfrage
A 05 – N 051 – A – □			
	Polzahl	Isolationslänge von 15-5000 mm Sonderlängen auf Anfrage	Spezial Sonderausführungen auf Kundenwunsch, Zeichnung erforderlich

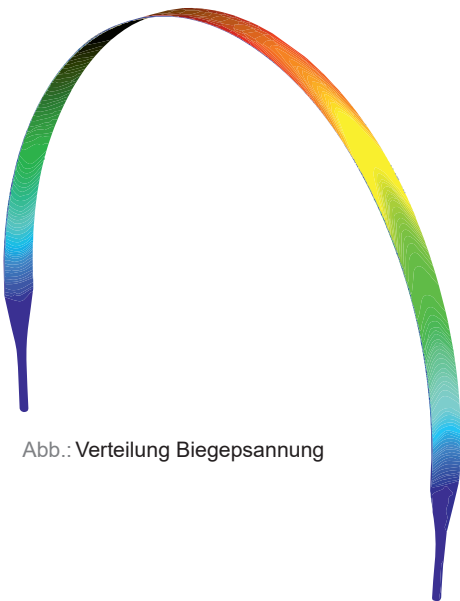
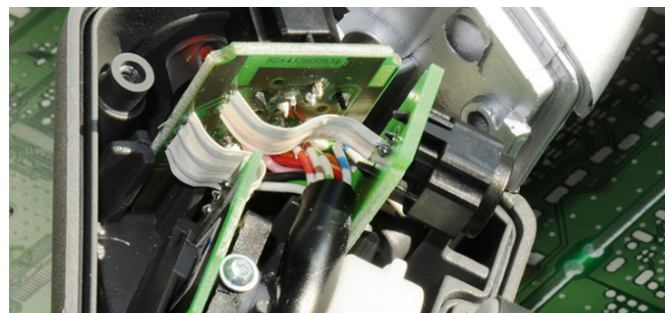
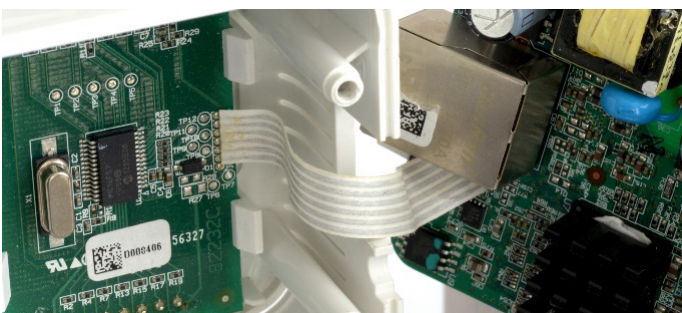


Abb.: Verteilung Biegebeanspruchung

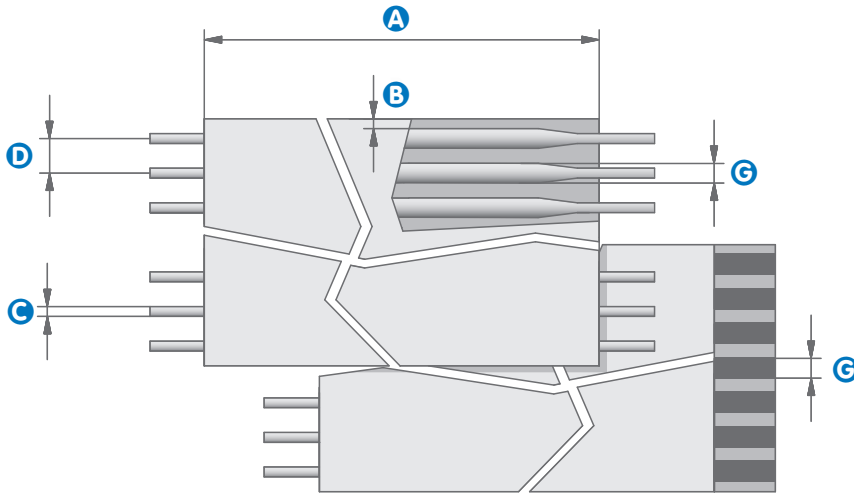
FLACH-RUND-180° – ANALYSE

- Verlagerung Biegebeanspruchung im flexiblen Bereich
- Verringerung der Biegespannung im Anschlussbereich
- Entlastung Lötstelle
- Höhere Lebensdauer

BEISPIEL APPLIKATIONEN



PANTA[®] FIX JUMPER



TECHNISCHE DATEN

Bestellschlüssel	E	G	B	L	D	F	A	Z	P	R	C
D Raster (mm)	1,00	1,25	1,27	1,90	2,00	2,50	2,54	3,18	3,50	3,81	5,08
Polzahl max.	32	32	32	32	32	32	32	25	23	20	16
A Überbrückungslänge (mm)											
Gesamtlänge (mm)	15-5000										
B Randisolation min. (mm)	0,3	0,3	0,3	0,3	0,3	0,3	0,3	0,3	0,3	0,5	0,5
C Pindurchmesser (mm)	0,32	0,32	0,32	0,40	0,40	0,51	0,51	0,51	0,51	0,51	0,51
G Drahtgröße (AWG)	28	28	28	26	26	24	24	24	24	24	24
Leitermaterial	Cu nach DIN 40500; min. 1,5 µm verzinkt					2-3 µm verzinkt					
Flachleiterbreite (mm)	0,7	0,75	0,75	1,35	1,35	1,5	1,5	1,5	1,5	1,5	1,5
Strombelastbarkeit bei 20°C (A)	1,0	1,5	1,5	2,0	2,0	3,5	3,5	3,5	3,5	3,5	3,5
Nennspannung (V _{DC})	200	200	200	200	200	300	300	300	300	300	300
Spannungsfestigkeit (V _{DC/min})	700	700	700	1500	1500	1500	1500	1500	1500	1500	1500

ISOLATIONSMATERIALEN

Isolation	Polyester	Nomex	PEN	Polyimid
Isolationswiderstand (Masse-Signal-Masse)	>10 ¹⁰			
Betriebstemperatur (°C)	-40°C bis +105°C		-40°C bis +125°C	
Brennbarkeit	UL 94 V-0			
Löttemperatur (°C/s)	250/4		260/5	

Weitere Ausführungen auf Anfrage.

*Die Temperatur am Bauteil darf während der Vorheizphase und Lötphase die max. Betriebstemperatur nicht überschreiben.
Mechanische Belastungen während des Lötprozesses sind unzulässig.

ANWENDUNGSSPEZIFIKATION

Bestellschlüssel	E	G	B	L	D	F	A	Z	P	R	C
Raster (mm)	1,00	1,25	1,27	1,90	2,00	2,50	2,54	3,18	3,50	3,81	5,08
Min. Biegeradius (mm) beim einmaligen falten	0,3	0,3	0,3	0,3	0,4	0,4	0,5	0,5	0,5	0,5	0,5
Empfohlenes Lötprofil	DIN EN 61760-1 / J-STD-020 THT-Lötprofil und Reflow-Lötprofil										
Löttemperatur (°C/s)	siehe Technische Daten - Isolationsmaterialien										

ANSCHLUSSFORMEN

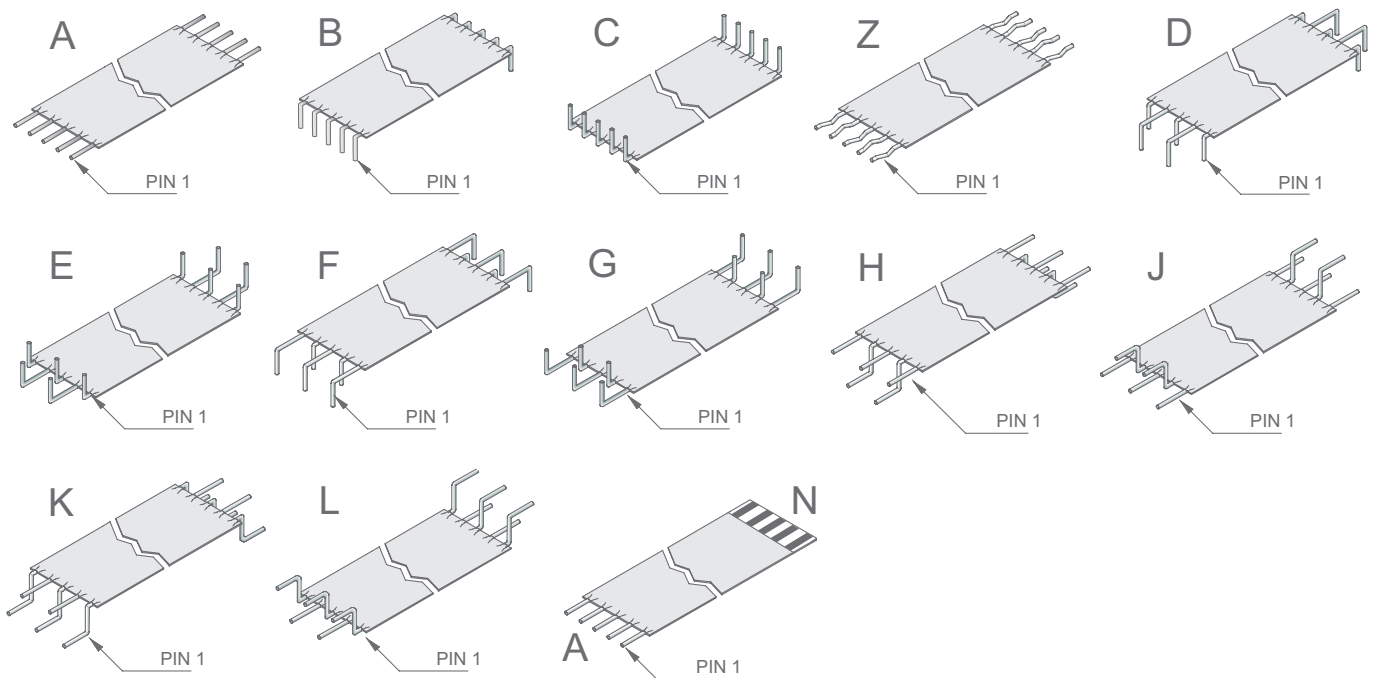


Abb.: Die jeweiligen Anschlussformen sind für jede Seite separat wählbar und können auch mit Pantafix® FLL-, Pantafix® FIX CRIMP- sowie Pantafix® ZIF-Anschlüssen kombiniert werden.