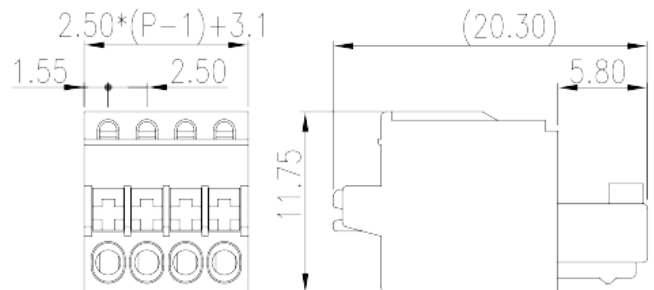
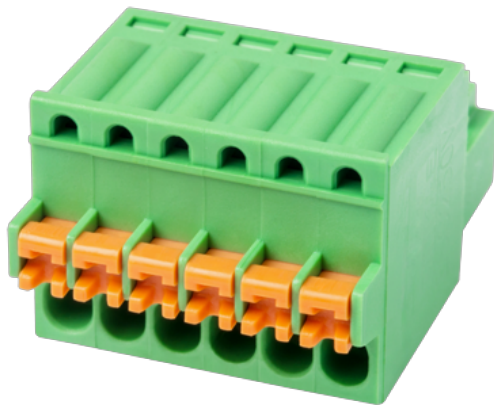


# ESC250V-XXP

Leiterplatten-Anschlussblöcke > Leiterplatten-Anschlussstecker

Date:2025-01-13Version:1.1



The web catalog is for reference only. Dinkle remains the right of product modification and engineering change of the design. The final product is made according to engineering drawing.

## Produktbeschreibung

Pitch : 2.50 mm, 150V, 4A

## Allgemeine Informationen

Kurzbeschreibung	PCB Connector – Plug, Push in design
Kategorie	PCB Connector – Plug
Pitch (mm)	2.50
Farbe	Green (default)
Anschlussart	Push in Design
Verriegelungstyp	Without
Länge (mm)	$2.50 * P + 3.1$
Breite (mm)	20.3
Höhe (mm)	11.75
Foto Anzahl der Pole	02P~24P
Level	Single level

## Materialinformation

Isoliermaterial	PA
Grupper der Isoliermaterialien	I

Entflammbarkeitsklasse, UL94 konform	V0
Isolationswiderstand	□500MΩ at DC 500V
Leitermaterial	COPPER ALLOY
Oberflächenveredelung	Tin PLATED

## Verbindungsdaten nach IEC

Nennspannung (V)	320
Nennstrom (A)	4
Nennspannung (II/2) (V)	320
Nennspannung (III/2) (V)	160
Nennspannung (III/3) (V)	160
Bemessungsstossspannung (II/2) (kV)	2.5
Bemessungsstossspannung (III/2) (kV)	2.5
Bemessungsstossspannung (III/3) (kV)	2.5
Leiterquerschnitt Massivleiter min. (mm <sup>2</sup> )	0.2
Leiterquerschnitt Massivleiter max. (mm <sup>2</sup> )	0.5
Leiterquerschnitt Mehrdrahtiger Leiter min. (mm <sup>2</sup> )	0.2
Leiterquerschnitt Mehrdrahtiger Leiter max. (mm <sup>2</sup> )	0.5
Sezione del cavo flessibile con min puntalino senza guaina (mm <sup>2</sup> )	0.25
Leiterquerschnitt flexibel mit Aderendhülse ohne Kunststoffhülle (mm <sup>2</sup> )	0.34
Leiterquerschnitt flexibel mit Aderendhülse mit Kunststoffhülle (mm <sup>2</sup> )	0.25
Leiterquerschnitt flexibel mit Aderendhülse mit Kunststoffhülle (mm <sup>2</sup> )	0.34
Kreuzschraubenzieher Größe	0.4x2.5
Montageschiene	8

## Verbindungsdaten nach UL

Nennspannung (UL/CUL Gruppe B) (V)	150
Nennstrom (UL/CUL Gruppe B) (A)	4
Nennspannung (UL/CUL Gruppe D) (V)	150
Nennstrom (UL/CUL Gruppe D) (A)	4
Min. Leiterquerschnitt Massivleiter (AWG)	28
Max. Leiterquerschnitt Massivleiter (AWG)	20
Max. Leiterquerschnitt Mehrdrahtiger Leiter (mm <sup>2</sup> )	28

Max. Leiterquerschnitt Mehrdrahtiger Leiter (mm<sup>2</sup>)

20

## Umwelt & Sicherheit

Fingerschutz	YES
Betriebstemperatur max. (°C)	120
Betriebstemperatur min. (°C)	-40

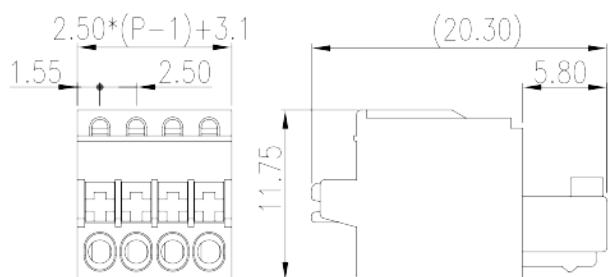
## UL Zulassungen

Querschnittsbereich (Gruppe B) (AWG)	28~20
Nennspannung (Gruppe B) (V)	150
Nennstrom (Gruppe B) (A)	4
Querschnittsbereich (Gruppe D) (AWG)	28~20
Nennspannung (Gruppe D) (V)	150
Nennstrom (Gruppe D) (A)	4

## CUL Zulassungen

Querschnittsbereich (Gruppe B) (AWG)	28~20
Nennspannung (Gruppe B) (V)	150
Nennstrom (Gruppe B) (A)	4
Querschnittsbereich (Gruppe D) (AWG)	28~20
Nennspannung (Gruppe D) (V)	150
Nennstrom (Gruppe D) (A)	4

## Zeichnungen



## Zulassungen

---

